

La cuisine

Choisis ce que tu es prêt à faire dans cette pièce pour économiser l'énergie :

- Trier mes déchets.
- Consommer des produits de saison et éviter les emballages.
- Ne pas placer de plats chauds dans le réfrigérateur.
- Couvrir les casseroles.
- Arrêter les plaques et le four avant la fin de la cuisson.

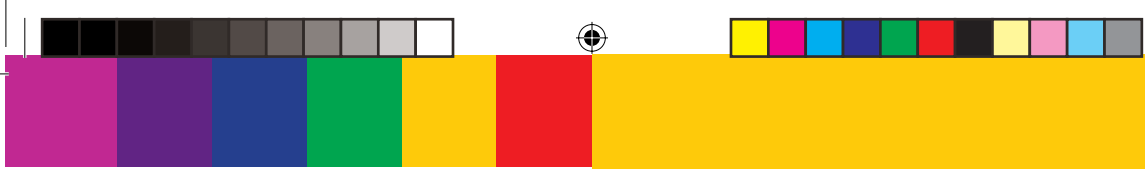
Trouve sur les panneaux, deux autres actions pour tes parents :

.....
.....

Combien de kilos de déchets une personne jette-t-elle chaque année ?

.....





Chez toi... mène l'enquête !

Combien y a-t-il de poubelles ?

.....
.....
.....

Connais-tu la « classe énergétique »
de ton réfrigérateur ?

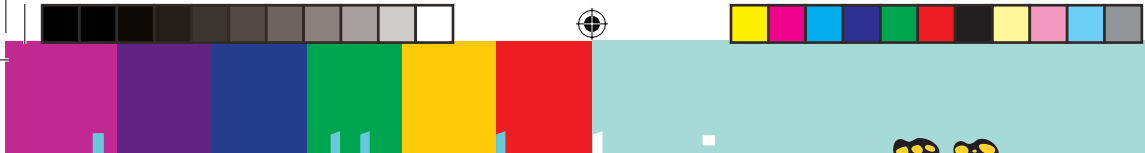
.....
.....
.....

Ton réfrigérateur est-il placé loin des
sources de chaleur ? (four, radiateur,
soleil)

.....
.....
.....



Création DIRE LA MÉTRO - Avril 2006 - Imprimé sur papier recyclé



La salle de bains

Choisis ce que tu es prêt à faire dans cette pièce pour économiser l'énergie :

- Prendre des douches à la place des bains.
- Ne pas laisser couler l'eau quand tu te brosses les dents.
- Utiliser la chasse d'eau à double débits quand elle existe.

Trouve sur les panneaux deux autres actions pour tes parents :

.....
.....

Combien une personne utilise-t-elle d'eau potable chaque jour ?

.....
.....





Chez toi... mène l'enquête !

La chasse d'eau est-elle équipée d'un réservoir à double débits ?

.....
.....

Y a-t-il une douchette économe dans ta salle de bain ?

.....
.....

Quelle est la « classe énergétique » de la machine à laver ?

.....
.....



Création DIRE LA MÉTRO - Avril 2006 - Imprimé sur papier recyclé



Le salon

Choisis ce que tu es prêt à faire dans cette pièce pour économiser l'énergie :

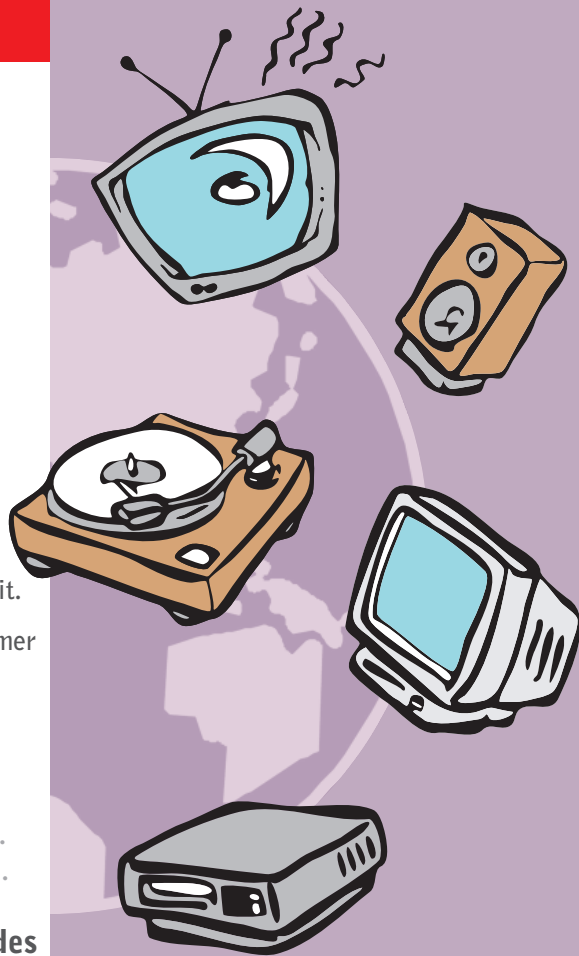
- Éteindre la télévision avec le bouton plutôt qu'avec la télécommande.
- Éteindre la lumière dans les pièces inoccupées.
- Profiter de la lumière du jour au lieu d'allumer les lampes.
- En hiver, fermer volets et rideaux la nuit.
- En été, pendant les fortes chaleurs, fermer volets et rideaux le jour.

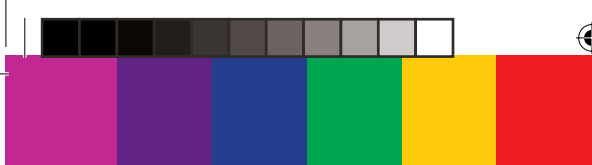
Trouve sur les panneaux, deux autres actions pour tes parents :

.....
.....

Combien coûte la consommation des appareils en veille chaque année ?

.....





Chez toi... mène l'enquête !

Y a-t-il des lampes « basse consommation » ?

.....
.....

Quels sont les appareils qui restent en veille ?

.....
.....

Le chauffage est-il baissé pendant la nuit et les périodes d'absence ?

.....
.....



Création DIRE LA MÉTRO - Avril 2006 - Imprimé sur papier recyclé

Les déplacements

Choisis ce que tu es prêt à faire pour économiser l'énergie dans tes déplacements :

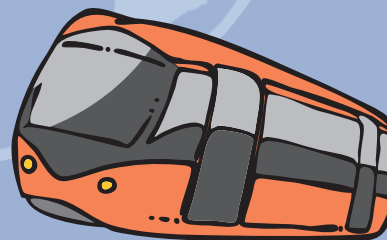
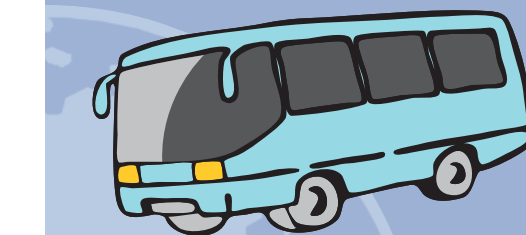
- Aller à l'école à pied ou en vélo.
- Utiliser le bus ou le tram pour les trajets un peu plus long dans l'agglomération.
- Ne pas réclamer la climatisation dans la voiture quand elle n'est pas indispensable.

Trouve sur les panneaux, deux autres actions pour tes parents :

.....
.....

Combien de temps faudrait-il marcher (ou rouler à vélo) chaque jour pour être en bonne santé ?

.....





Chez toi... mène l'enquête !

Y a-t-il un vélo par personne et un bon antivol pour chacun ?

.....
.....

Quels est le nom de l'arrêt de tram ou de bus le plus proche de chez toi ?

.....
.....

Combien de kilomètres tes parents parcourent-ils chaque jour pour aller travailler ?

.....

Quel(s) mode(s) de transport utilisent-ils ?

.....
.....



Création DIRE LA MÉTRO - Avril 2006 - Imprimé sur papier recyclé